

# ASMA

Asma adalah suatu kelainan berupa peradangan kronik saluran napas yang menyebabkan penyempitan saluran napas (hipertaktifitas bronkus) sehingga menyebabkan gejala eposidik berupa mengi, sesak napas, dada terasa berat, dan batuk terutama pada malam hari atau dini hari

## Obat Pelega

Untuk Meredakan serangan asma. Dipakai hanya pada saat terjadinya serangan, bila serangan sudah mereda obat bisa dihentikan



## Jenis obat asma

**Obat Pengontrol/pengendali** untuk menekan reaksi peradangan penyebab asma, digunakan untuk mencegah serangan asma

Penggunaan obat asma seperti inhaler harus memperhatikan efek samping yang mungkin muncul seperti mulut/tenggorokan kering dan infeksi yang disebabkan jamur atau bakteri



Hipertensi atau tekanan darah tinggi adalah keadaan dimana tekanan darah sistolik >140mmHg dan atau tekanan darah diastolik >90mmHg

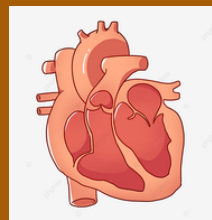


Penggunaan obat antihipertensi menyesuaikan dosis dari dokter seperti

- Captropil 2 - 3 kali sehari
- Amlodipin 1 kali sehari
- Hydrochlorothiazide 1-2 kali sehari
- Valsarta 1 kali sehari
- dll

Penggunaan obat Antihipertensi bersamaan dengan beberapa obat Antipsikotik dapat menyebabkan peningkatan efek samping obat yaitu penurunan tekanan darah secara signifikan

# HIPERTENSI



**UMAH SAKIT JIWA DAERAH  
PROVINSI LAMPUNG**



## Instalasi Farmasi Rumah Sakit Jiwa Provinsi Lampung



Penggunaan obat mandiri

# Diabetes Melitus

Diabetes melitus (DM) didefinisikan sebagai suatu penyakit atau gangguan metabolisme kronis dengan multi etiologi yang ditandai dengan tingginya kadar gula darah disertai dengan gangguan metabolisme karbohidrat, lipid, dan protein sebagai akibat insufisiensi fungsi insulin.

Obat anti diabetes ada yang dimasukkan secara oral berupa tablet ataupun obat dalam bentuk injeksi.

Contoh Obat Anti Diabetes  
Metformin 1 - 3 kali sehari  
Glibenklamid 1 - 2 kali sehari  
Glimepiride 1 - 2 kali sehari  
dll

Efek samping penggunaan antidiabetes dapat menyebabkan penurunan tekanan darah secara signifikan. Kenali Gejala penurunan gula darah seperti berkeringat, rasa haus, lapar, gemeteran



# Hiperlipidemia

Peningkatan kolestrol dapat meningkatkan resiko penyakit jantung, stroke, dan buruknya sirkulasi darah.

sehingga diperlukan pemeriksaan kolestrol dalam darah secara berkala untuk mendeteksi risiko tersebut

Penggunaan obat hiperlipidemia digunakan setiap hari sesuai dengan petunjuk penggunaan dari dokter seperti:

Simvastatin 1 kali sehari setiap malam

Atorvastatin 1 kali sehari

Gemfibrozil 1 - 2 kali sehari jika digunakan 1 kali sehari pada malam hari



Efek samping penggunaan obat hiperlipidemia diantaranya dapat menyebabkan nyeri pada otot, feses berlemak, kekurangan vitamin A,D,E, dan

K

# Asam Urat



Asam urat adalah nyeri sendi, kekakuan sendi, nyeri otot kemudian berlanjut menjadi pembekakan sendi

Penggunaan obat asam urat seperti Allupurinol jangan digunakan saat terjadinya rasa nyeri.

Contoh obat antinyeri yang dapat digunakan adalah Natrium Diklofenak, Piroksixam



Info-info terkait RSJD Prov.Lampung

FB: @rsjiwalampung

Ig: @rsjd\_lampung

Website: <http://rsj.lampungprov.go.id>

twitter: @rsjdlampung

Youtube: Humas RSJD Provinsi Lampung

WA: 0812 7952 1234