

## APA ITU SINAR-X?

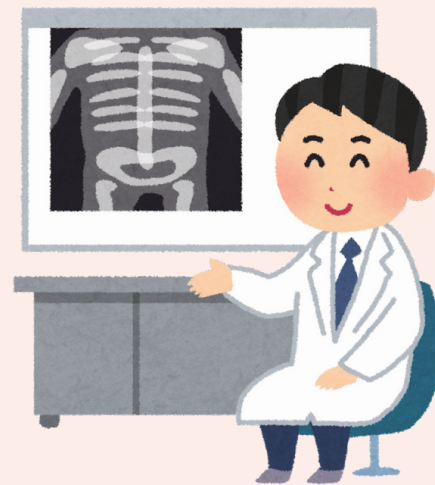
Sinar-X adalah salah satu bentuk radiasi elektromagnetik, seperti: cahaya tampak dan gelombang radio. Karena sinar-X memiliki energi yang lebih tinggi dari pada cahaya tampak, maka sinar-X dapat menembus tubuh manusia.

Dengan menggunakan alat dan teknik yang tepat, sinar X dapat menghasilkan gambaran struktur dalam tubuh untuk memeriksa aliran darah di pembuluh darah. Penyakit atau masalah lain yang ada dalam tubuh manusia.

## APAKAH SINAR-X BERBAHAYA?

Selain memiliki manfaat, sinar-x juga memiliki potensi risiko bahaya.

Pemeriksaan diagnostik dengan sinar-X harus diupayakan memperoleh manfaat yang besar dengan menekan potensi risiko yang serendah-rendahnya.



RS Jiwa Daerah Provinsi Lampung adalah Rumah Sakit kelas B Khusus Jiwa yang dimiliki oleh Pemerintah Provinsi Lampung.

### VISI:

Sebagai Pusat Rujukan Kesehatan Jiwa Yang Unggul dan Berkeadilan.

### MISI:

1. Meningkatkan Pelayanan Kesehatan Jiwa Spesialistik.
2. Meningkatkan Pelayanan Kesehatan Jiwa Masyarakat.
3. Menyelenggarakan Pendidikan, penelitian dan pengembangan bidang Kesehatan yang unggul dan professional.



### MOTTO:

CERIA (CEPAT, EMPATI, RAMAH, INOVATIF, AKTIF)



**RUMAH SAKIT JIWA DAERAH**  
**PROVINSI LAMPUNG**  
**KONTAK KAMI :**

(0721) 271170 0812 7952 1234 [cs.rsjlampung@gmail.com](mailto:cs.rsjlampung@gmail.com)

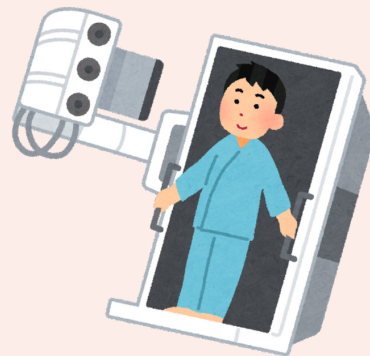
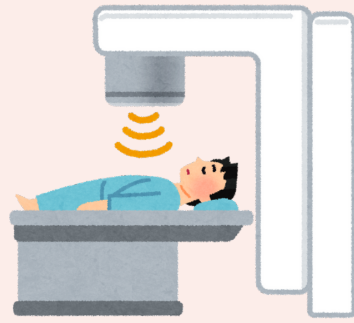
## RADIOLOGI

Fasilitas pelayanan radiologi merupakan salah satu unit penunjang medis yang dalam kegiatannya memanfaatkan sumber radiasi pengion (sinar-X) untuk menegakkan suatu diagnosis terhadap suatu penyakit yang kemudian hasilnya akan ditampilkan dalam sebuah film radiografi atau foto rontgen.



# RADIASI

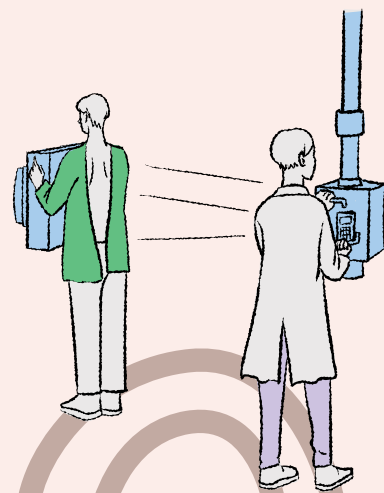
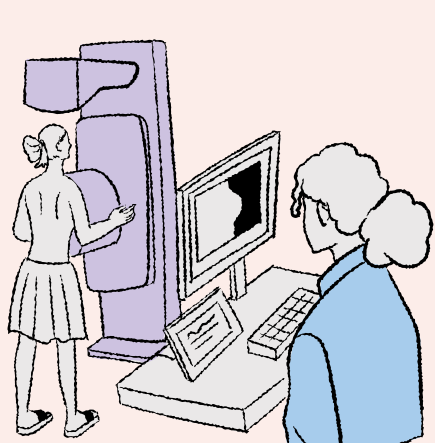
Radiasi adalah energi yang berasal dari suatu sumber dan merambat melalui ruang sebagai gelombang atau partikel.



# EFEK RADIASI

1. **Efek deterministik** timbul bila dosis yang diterima di atas dosis ambang (*threshold dose*) dan umumnya timbul beberapa saat setelah terpajan.

2. **Efek stokastik** adalah efek yang timbul tanpa ada dosis ambang dan akan muncul setelah masa laten yang lama.



# PROTEKSI RADIASI

Proteksi Radiasi adalah tindakan yang dilakukan untuk mengurangi pengaruh radiasi yang merusak akibat Paparan Radiasi.



# APA SAJA ALAT PROTEKSI RADIASI DI RADIOLOGI RSJD?



THYROID SHIELD



KACAMATA PB



APRON PB

“ SEBELUM PEMERIKSAAN RADIOLOGI, INGATKAN PETUGAS UNTUK MEMBERI APD PROTEKSI RADIASI”

# YANG HARUS DILAKUKAN SAAT MENDAMPINGI PEMERIKSAAN RADIOLOGI



1 Meminta Informasi pemeriksaan yang dilakukan.



2 Tidak melewati batas aman area radiasi.



3 Mengenakan APD Proteksi Radiasi



4 informasikan kepada petugas apabila dalam keadaan hamil

**\*PERHATIKAN TANDA BAHAYA RADIASI SAAT ANDA BERADA DI AREA RADIOLOGI\***

